



Vlaanderen
is omgeving

Praktijkboek Groene Functionele Belevingstrajecten

Inspiratie voor lokale besturen, landschapsarchitecten
en ontwikkelaars

DEPARTEMENT
OMGEVING

omgevingvlaanderen.be

16

Wildersedreef Kamphout

Foto © Quadrant

Zowel vanuit historisch als vanuit landschappelijk en natuurlijk perspectief is de Wildersedreef van bijzondere betekenis voor de gemeente. Ze vormt een relict van het historische landschap met dreven als structuurdrager. Dreven liepen langsheen kasteeldomeinen en verbonden ze met elkaar. Nu nog loopt de dreef langs het negentiende-eeuwse, neoclassicistische kasteel en het parkgebied in Engelse landschapsstijl. Verderop vormt ze de scheiding tussen het recent aangelegde landschappelijke golfterrein en het landbouwgebied.

GFB - KWALITEITEN



GROEN
Dubbele bomenrijen met oude bomen werd behouden (erfgoedelement), integratie in het landschap, waterbuffering naast de dreef (in plaats van directe afvoer)

FUNCTIONEEL
Rechte verbinding tussen woongebieden, met aangepaste betonstroken voor fietsers naast kasseiverharding (voor landbouwwerker)

BELEVING
Bestrating met historisch karakter, landschappelijke integratie en rustpunten, nabijheid erfgoedelementen

Meer informatie



databank.publiekeruimte.info

FUNCTIONEEL

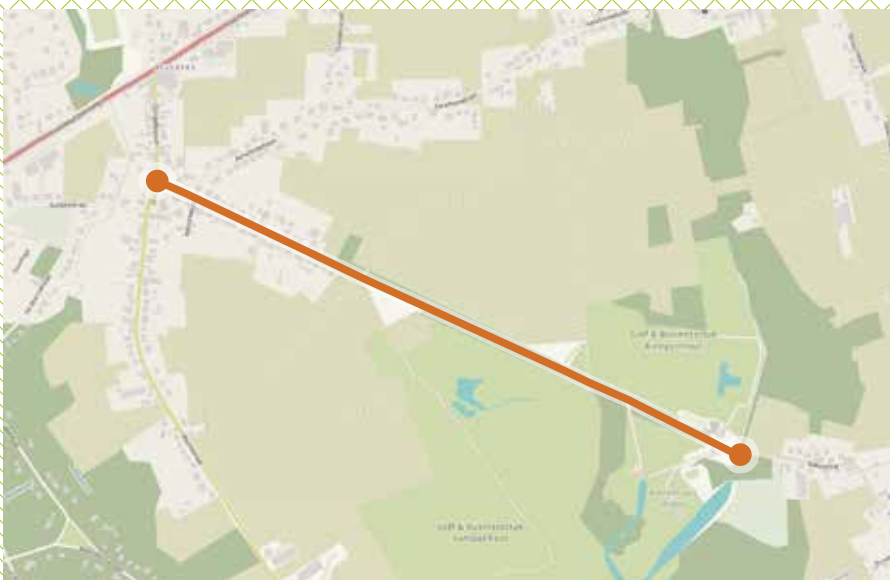
De dreef is ingericht voor landbouwwerker maar biedt tevens voldoende comfort en beleving voor voetgangers en fietsers. Uitgewassen betonstroken naast de kasseien die vanuit de historische context werden teruggelegd, bieden voldoende comfort voor voetgangers en fietsers.

GROEN

De dreef wordt geflankeerd door een dubbele bomenrij. Via waterdoorlatende verharding dringt het regenwater rechtstreeks de bodem in. Het deel dat wegvloeit komt terecht in bestaande en nieuw uitgegraven grachten die langs de dreef liggen.

BELEVING

Een dubbele bomenrij geeft de dreef een statig karakter. De bomen zorgen voor schaduw op warme dagen. Vanaf de dreef is er een mooi zicht op het omliggende landschap.



1
Statige dubbele bomenrij als relict van voormalige kasteeldreef
Foto © Quadrant

2
Zitbanken met zicht op landschap
Foto © Quadrant

3
Kenmerkende palen als toegangsbeheer
Foto © Quadrant

4
Betonstroken verhogen het fietscomfort
Foto © Quadrant